

BESTÄMMELSER FÖR ASPEBODA FISKEVÅRDSOMRÅDE

Revisions/beslutsdatum: 2013-03-14

FISKEKORT

Fiskekort krävs för allt fiske inom fiskevårdsområdet. Fiskekort är personligt och gäller i hela fiskevårdsområdet. Särskilt fiskekort gäller för Småillingarna. Fiskekort och legitimation skall kunna visas upp vid kontroll. Barn upp till 15 år fiskar gratis i målsmans sällskap. Begränsning i fiskstorlek och antal fiskar gäller barn och målsman gemensamt.

FISKETS BEDRIVANDE

Fiske med handredskap och angeldon får bedrivas inom hela fiskevårdsområdet med vissa undantag och tider, se nedan. Kräffsfiske och fiske med fasta redskap får endast bedrivas i det vatten som tillhör det egna skifteslaget. Till fasta redskap räknas ryssja, nät, mjärde och långrev. Undantag för fiske med fasta redskap samt villkor för kräffsfiske anges nedan.

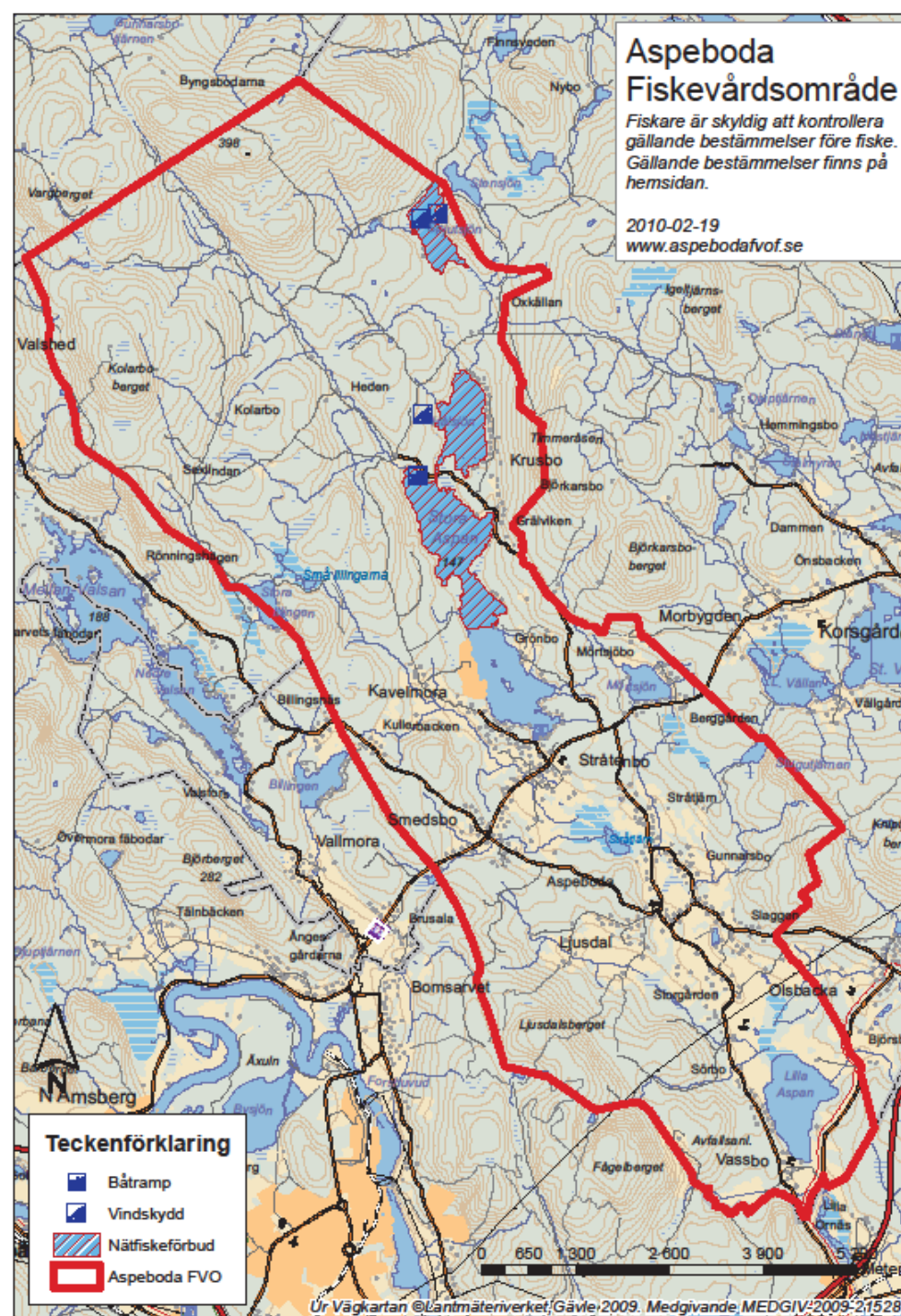
UNDANTAG OCH BEGRÄNSNINGAR

- Nätfiskeförbud råder i norra delen av Stora Aspan, norr om "Stockholm" till Hedbäckens utlopp.
- Nätfiskeförbud råder i hela Holsjön.
- I Spjutsjön är angling, utterfiske, nätfiske samt fiske från motordriven båt förbjudet.
- I Spjutsjön råder totalt fiskeförbud under perioden 1/10 – 31/12.
- Totalt fiskeförbud råder inom fiskevårdsområdets rinnande vatten under perioden 1/9 – 31/12.
- Totalt fiskeförbud råder i Ladmyrbäckens nedre del från vägtrumman till utloppet i Holsjön och Hedbäckens nedre del från Stora Aspan upp till vägtrumman mellan Skog och Heden.
- Vid fiske med fasta redskap skall redskapen vara märkta med innehavarens namn och telefonnummer. Omärkta redskap kan komma att omhändertas.
- Vid trollingfiske tillåts max 4 spön per båt. I Spjutsjön gäller maximalt 1 spö per fiskekort.
- Minimimått för ädelfisk är 25 cm.
- Maximalt 4 ädelfiskar per fiskekort och dag får tas upp.
- Minimimått och antalsbegränsning gäller ej i bäckar.
- Särskilt fiskekort och särskilda bestämmelser gäller för fiske i Småillingarna, se hemsida.

Aspeboda Fiskevårdsområde

Fiskare är skyldig att kontrollera gällande bestämmelser före fiske. Gällande bestämmelser finns på hemsidan.

2010-02-19
www.aspebodafvof.se



FISKEKORTSTYPER INOM ASPEBODA FISKEVÅRDSOMRÅDE

Korttyp	Giltighet	Fiske med handredskap	Fiske med fasta redskap	Kräffsfiske	Kommentar
Dagkort	24 timmar	Ja	Nej	Nej	
Turistkort (årskort)	1 år, datum till datum	Ja	Nej	Nej	
Ortskort (1)	1 år, datum till datum	Ja	Ja	Nej	Sälj endast via ombud
Fiskerättsbevis (2)	1 år, datum till datum	Ja	Ja	Ja	bosatta inom fiskevårdsområdesgräns
Gästkort (3)	1 år, datum till datum	Ja	Nej	Nej	
Dagkort Småillingarna (4)	Kalenderdygn	Ja	Nej	Nej	Gäller endast Småillingarna

(1) Kan endast lösas av boende/stugägare inom fiskevårdsområdesgräns.

(2) Kräver fastighet med fiskerätt, fastighetsbeteckning skall anges på fiskekort.

(3) Gäller för 1 gästfiskare tillsammans med innehavare av ortskort/fiskerättsbevis.

(4) Begränsat antal per dag, endast telefonförsäljning, se hemsida.